

Perguntas importantes para fazer ao seu médico ou enfermeiro

Câncer de bexiga: informações importantes para discutir com o seu médico.

Peça ao seu médico para fornecer detalhes sobre o seu diagnóstico, incluindo:

- Tipo:
- Estádio:
- Grau:

Compreendendo o diagnóstico e o prognóstico



- Que tipo de câncer de bexiga eu tenho? O que isso significa?



- Em que estágio está o meu câncer de bexiga e o que isso significa?



- Que grau de câncer da bexiga eu tenho? O que isso significa?



- Poderia me explicar em detalhe quais são os próximos passos?



- Existem exames adicionais que eu deveria considerar ou realizar?



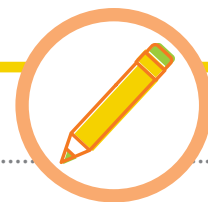
- Pode fornecer informações sobre grupos de apoio ou serviços de aconselhamento para pacientes com câncer de bexiga?



- Que tipo de apoio e recursos estão disponíveis para cuidadores ou familiares envolvidos no meu cuidado?



Notas



Fale conosco:

Se tiver perguntas, precisar de informações ou apoio sobre câncer de bexiga, pode entrar em contato conosco pelo email **patients@worldbladdercancer.org**. Estamos aqui para ajudar a orientar você para as informações e apoio disponíveis.

Lembre-se de que procurar apoio pode fazer a diferença na sua experiência com o câncer de bexiga. Não hesite em contatar estes grupos e organizações, eles estão disponíveis para apoiar você em cada etapa.

worldbladdercancer.org

O seu médico ou enfermeiro pode ajudar a conectar você com outros pacientes numa jornada semelhante, caso não existam grupos de apoio para câncer de bexiga no seu país.

Se você se sentir pronto para iniciar o seu próprio grupo, a **World Bladder Cancer Patient Coalition** tem recursos para apoiar você nessa jornada.

A **World Bladder Cancer Patient Coalition** agradece o apoio da AstraZeneca, Ferring, Johnson & Johnson, Merck e Roche. O conteúdo desta publicação permanece de exclusiva responsabilidade da World Bladder Cancer Patient Coalition.