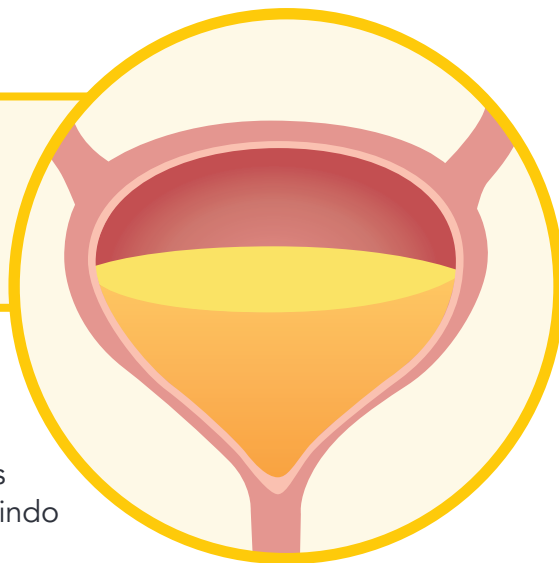


O que é câncer de bexiga?

O câncer de bexiga é uma doença que pode acontecer na bexiga, um pequeno órgão localizado na parte inferior do abdômen que armazena a urina.



Como isso acontece?

Em nossos corpos, temos bilhões de pequenas unidades chamadas células. Normalmente, essas células seguem um plano bem organizado, crescendo e se dividindo de maneira controlada para manter o corpo funcionando corretamente. Porém, às vezes algo interrompe esse processo. Algumas células podem começar a crescer demais, formando uma massa chamada tumor. No caso do câncer de bexiga, o tumor geralmente começa no revestimento interno da bexiga.

Jornada do cuidado do paciente



Conscientização



Diagnóstico



Opções de tratamento



Tratamento



Acompanhamento

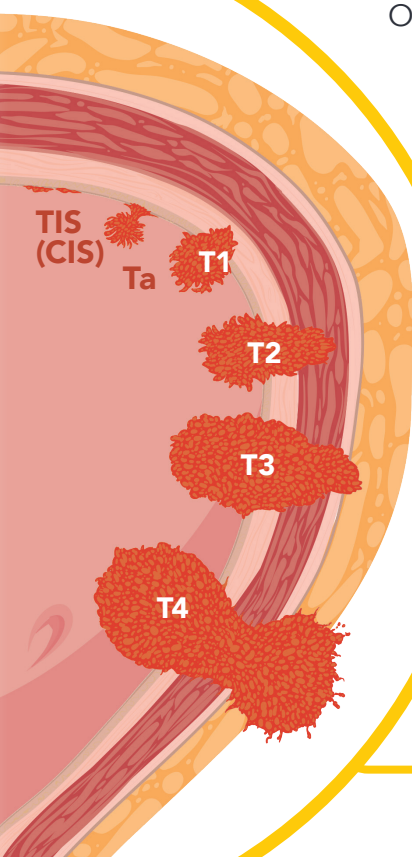
Existem dois tipos mais comuns de câncer de bexiga:

• Câncer de bexiga não muscular invasivo

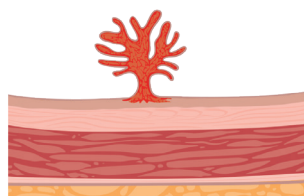
Os estágios não invasivos ao músculo (T0, Ta, T1) envolvem apenas as camadas internas da bexiga, sendo o T1 mais agressivo. Isso acontece quando as células cancerígenas estão localizadas no revestimento da bexiga e ainda não invadiram o músculo da parede da bexiga. É considerado estágio inicial e representa 70–75% de todos os diagnósticos.

• Câncer de bexiga muscular invasivo

Os estágios invasivos ao músculo (T2, T3) indicam que o câncer se espalhou para o músculo e gordura ao redor da bexiga, com T4 representando um câncer mais avançado que pode se espalhar para outros órgãos. Isso acontece quando o câncer invade o músculo da parede da bexiga. Representa cerca de 25–30% dos diagnósticos.

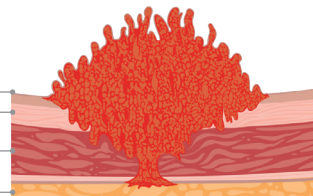


Não músculo-invasivo



Músculo-invasivo

Revestimento da bexiga
Tecido conjuntivo
Músculo
Gordura



Quais são os diferentes tipos de tratamento?



Tratamentos dentro da bexiga

Existem tratamentos específicos que atuam diretamente na bexiga. Um deles é chamado 'BCG, ou bacilo Calmette-Guérin', que consiste em introduzir uma forma enfraquecida de bactéria na bexiga para estimular o sistema imunológico a combater as células cancerígenas.



Tratamentos sistêmicos

Às vezes, os médicos usam medicamentos especiais para combater o câncer em todo o corpo. Esses medicamentos atacam as células cancerígenas e impedem seu crescimento. Eles podem ser comprimidos que você toma por via oral ou líquidos administrados por via intravenosa.



Cirurgia Na cirurgia para câncer de bexiga, o médico remove o tumor em um procedimento chamado RTU-B (Ressecção Transuretral da Bexiga). Se o câncer estiver avançado, pode ser recomendada uma cistectomia radical (remoção da bexiga).



Radioterapia Pense na radioterapia como o uso de raios invisíveis para atacar e reduzir o tumor. Ela pode ser usada como alternativa à cirurgia ou para tratar células cancerígenas que possam ter permanecido após a operação.

Lembre-se: o melhor tratamento para você depende do tipo e estágio do câncer de bexiga diagnosticado. Seu médico conversará com você e com sua família para decidir o melhor plano de cuidados.



Obtendo apoio

Passar pelo tratamento e recuperação do câncer de bexiga pode ser desafiador, mas você não precisa enfrentar isso sozinho. Existem muitas fontes de apoio para ajudar você ao longo do caminho.



Organizações de pacientes:

Em alguns países, existem organizações dedicadas a apoiar pessoas com câncer de bexiga e seus familiares. Elas oferecem informações, recursos e suporte. Você pode procurar online ou pedir orientação ao seu médico para encontrar organizações no seu país.



Leia histórias de pacientes no nosso site:

Isso pode ajudar você a compreender melhor o diagnóstico e a experiência de outras pessoas com **câncer** de bexiga.



Entre em contato conosco:

Se você tiver dúvidas ou precisar de informações ou recursos sobre câncer de bexiga, escreva para **patients@worldbladdercancer.org**. Estamos aqui para ajudar e direcionar você para informações e redes de apoio disponíveis. No Brasil, somos parceiros do Instituto Oncoguia: **0800 773 1666** e **www.oncoguia.org.br**

Lembre-se de que buscar apoio pode fazer diferença na sua experiência com o câncer de bexiga. Não hesite em procurar essas organizações; elas estão aqui para ajudar em cada etapa.

worldbladdercancer.org

Seu médico pode ajudar a conectá-lo com outros pacientes em uma jornada semelhante caso não existam grupos de apoio ao câncer de bexiga no seu país.

Se você desejar criar seu próprio grupo, a **World Bladder Cancer Patient Coalition** oferece recursos para apoiar você nessa iniciativa.

A Coalizão Mundial de Pacientes com Câncer de Bexiga agradece sinceramente o apoio da Astellas, AstraZeneca, Bristol Myers Squibb, Gilead, Ferring e Seagen. O conteúdo desta publicação permanece de inteira responsabilidade da Coalizão Mundial de Pacientes com Câncer de Bexiga.